

# 4<sup>e</sup> édition **RALLYE NATIONAL DE BRETAGNE** Moderne & Historique

**Entrée GRATUITE**

**21 & 22 JUIN 2014**  
MORBIHAN / PLOUAY



## 1<sup>er</sup> étape

Départ Samedi 21 juin à 11h  
**Parc des Expositions du Pays de LORIENT**  
Arrivée 22h à Plouay

## 2<sup>e</sup> étape

Départ dimanche 22 juin à 8h  
**PLOUAY**  
Arrivée 15h sur l'esplanade de Plouay



**ÉPREUVES CHRONOMÉTRÉES**  
à Guilligomarc'h, Meslan, Priziac, Berné, Kernascléden, Lignol, Inguiniel, St-Yves Bubry.

Buvettes et restauration sur place







## Zone industrielle des Forges 56650 INZINZAC LOCHRIST

Tel : 02 97 87 11 66

Email : [contact@pech-alu-international.com](mailto:contact@pech-alu-international.com)







4<sup>e</sup> édition

# RALLYE NATIONAL DE BRETAGNE

Moderne & Historique

21 22 JUIN 2014 MORBIHAN / PLOUAY

**La 4<sup>ème</sup> édition du rallye national de Bretagne s'annonce être un grand cru , tant par la qualité du plateau très diversifié, que par le nombre de concurrents engagés.**

Nous franchissons un nouveau cap, avec 2 nouvelles épreuves chronométrées, sur les communes de Priziac et St Yves Bubry, et avec un timing sur 2 jours de course.

Le départ est de nouveau donné depuis le parc des expositions de Lorient Lanester avec l'ambition de partir de la cité de la voile en 2015...

Un grand merci aux élus des 10 villes concernées par cette 4<sup>ème</sup> édition, et leurs habitants et riverains qui nous accueillent chaleureusement. Pour la Région Bretagne, et les Conseils généraux du Morbihan et Finistère, cette épreuve est maintenant reconnue et s'inscrit très bien dans le paysage des plus grandes manifestations de Bretagne.

Merci aux nombreux bénévoles, associations locales, riverains, agriculteurs qui nous aident spontanément, aux nombreux commissaires qui n'hésitent pas à faire des centaines de kilomètres pour assurer la sécurité de l'épreuve.

Chers amis spectateurs, tout est mis en œuvre pour assurer une sécurité maximum, dirigez vous vers les zones publics balisées en vert...respectez bien les consignes des commissaires et médiateurs. Nous sommes tous très vigilants sur la préservation de l'environnement, laissez ces endroits propres, il en va de la pérennité de cette belle épreuve qui ne demande qu'à grandir encore...

Bon rallye à tous.

Gilles SIMON  
*Président de Morbihan Autosport*

Max MARTINEAU  
*Président de ASACO Océane*



# Kerpont

ENTREPRISES

## Association des Entreprises de Kerpont

- Actualités et infos sur les entreprises et leurs activités,
- Les actions engagées,
- Le développement du parc d'activités de Kerpont...

Connectez-vous sur [www.kerpont.fr](http://www.kerpont.fr)



# TOMMDER

## LA CHALEUR DU FEU



**200 rue Pierre Landais**  
 (Forum de l'habitat) **CAUDAN**  
**02 97 30 47 24**





## ORGANISATION

L'ASACO Océane a été créée en 2010 pour répondre à l'absence d'associations de ce type en Bretagne. Les ASA sont en effet les seules associations agréées par la Fédération Française du Sport Automobile pour délivrer des licences de ce sport et pour organiser des épreuves sur le plan administratif.

Pour sa 1<sup>ère</sup> année d'existence, l'ASACO Océane a séduit plus d'une centaine de licenciés, venant de tous horizons et de toutes les disciplines. Sérieux, dynamisme et convivialité sont les maîtres mots et les valeurs défendues par l'Association. L'ASACO Océane a développé une image forte au sein du Comité Régional Bretagne Pays de la Loire.

En 2014, Une nouvelle association rejoint l'ASA : le team Breizh auto compétition qui organisera les 26 et 27 juillet prochains, le 1er rallye régional du Morbihan à Pluherlin.

L'ASACO Océane assure l'organisation administrative et technique du 4<sup>ème</sup> Rallye de Bretagne avec le concours des bénévoles de l'écurie Morbihan Autosport.

Retrouver l'ASACO Océane sur :

[www.asacoceane.com](http://www.asacoceane.com)

ASACO Océane  
10, Boulevard du Maréchal Joffre - 56100 LORIENT  
[max.martineau@asacoceane.com](mailto:max.martineau@asacoceane.com)







**GARNIEL**  
B A T I M E N T

**ENTREPRISE GÉNÉRALE  
DE BÂTIMENT**

BÂTIMENTS INDUSTRIELS ET COMMERCIAUX  
MAISONS INDIVIDUELLES  
LOGEMENTS COLLECTIFS

**CONSTRUCTION - RÉNOVATION**

Z.A. de Restavy - 56240 PLOUAY  
Tél 02 97 33 27 73 - Fax 02 97 33 36 22

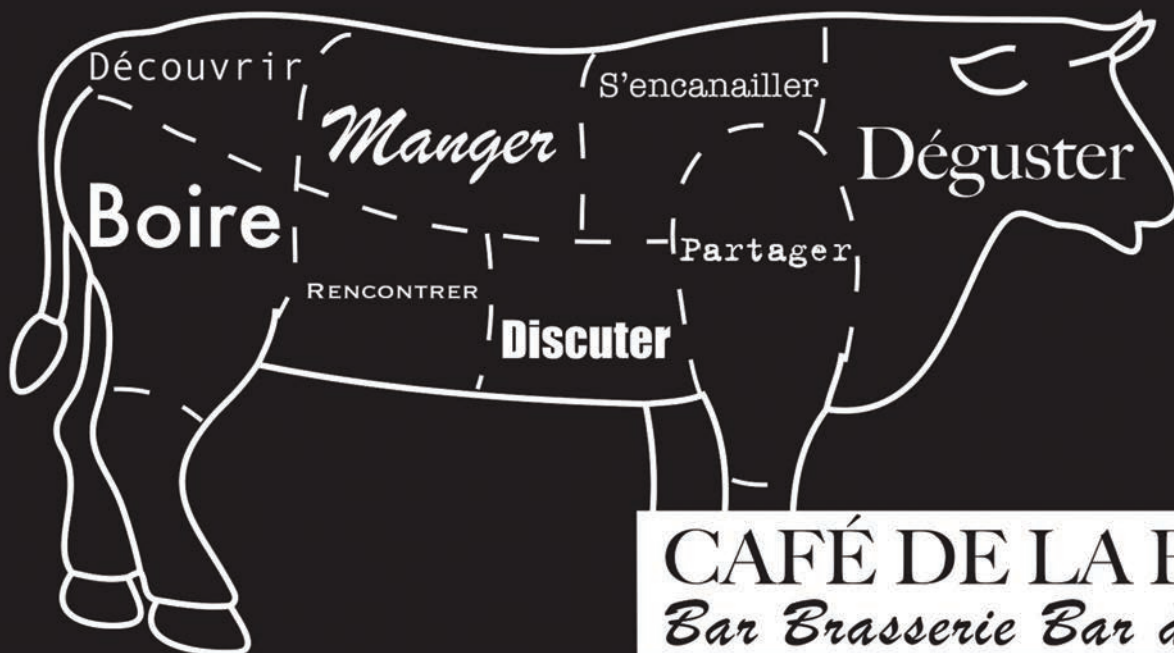
[www.garniel.fr](http://www.garniel.fr)



Le BÂTIMENT  
réunit tous les  
TALENTS



Noël LE BLOAS



**CAFÉ DE LA BÔVE**  
*Bar Brasserie Bar à Vins*

11, Cours de la Bête - 56100 LORIENT - Tél. 02 97 21 06 46



## LES INSTITUTIONS



**Fondée en 1952, la Fédération Française du Sport Automobile est l'une des fédérations sportives nationales agréées par le Ministère des Sports et de la Vie Associative. La FFSA a pour objet d'organiser, de diriger et de développer la pratique du sport automobile et du karting en France.**

La FFSA est administrée, pour des mandats d'une durée de quatre ans, par un Comité Directeur de trente membres élus par les représentants à l'Assemblée Générale des associations affiliées. Le Président de la Fédération est issu de ce Comité Directeur et est également élu par les représentants à l'Assemblée Générale.

Membre de la Fédération Internationale de l'Automobile (FIA), la FFSA est une de ses Associations Sportives Nationales les plus représentatives et les plus dynamiques. Organisatrice, entre autres épreuves internationales, d'une manche du Championnat du Monde des Rallyes, la FFSA veille particulièrement à son positionnement sur l'échiquier international. Par ailleurs, la FFSA dispose avec l'Auto Sport Academy d'un centre dédié à la formation des jeunes pilotes, des mécaniciens, des moniteurs de pilotages... et largement orienté vers l'international. Les membres de la FFSA sont les Associations Sportives Automobiles (ASA) et les Associations Sportives de Karting (ASK), lesquelles sont obligatoirement rattachées à l'un des 19 Comités Régionaux de Sport Automobile (CRSA) ou à l'une des 17 Commissions Régionales de Karting (CRK) en fonction de la discipline.

Retrouver l'ASACO Océane sur : [www.ffsa.org](http://www.ffsa.org)



**Organe décentralisé de la Fédération Française du Sport Automobile (FFSA), le Comité Régional du Sport Automobile (CRSA) Bretagne - Pays de la Loire gère, supervise et développe le sport automobile à l'échelon régional dans le respect des directives fédérales. Il est composé de 29 membres, élus pour 4 ans, qui se réunissent plusieurs fois par an.**

Fort de ses 3500 licenciés répartis sur deux régions administratives, le Comité Régional du Sport Automobile organise avec le concours des 10 associations sportives (ASA) près de 50 épreuves par an parmi lesquelles des compétitions prestigieuses telles que les 24 heures du Mans, le rallycross de Lohéac ou la course de côte de la Pommeraye. Au total, ce sont 7 épreuves de championnat de France dans des disciplines diverses qui se déroulent chaque année sur le territoire du comité régional.

Hasard du calendrier international, cette année, le CRSA accueille deux manches de championnat d'Europe. Le circuit de Saint Georges de Montaigu accueillera en juillet l'élite européenne d'autocross. Fin août, début septembre, ce sera au tour de Lohéac d'accueillir le tout nouveau championnat européen de rallycross.

Retrouver le CRSA Bretagne - Pays de la Loire sur : [www.sportauto-comite12.org](http://www.sportauto-comite12.org)



 PIZZÉRIA RESTAURANT GRILL

# LA CASA

PLATS ET PIZZAS A EMPORTER

13, rue du Général de Gaulle  
PLOUAY

**02 97 84 59 18**

# DELTA

*Conduite*

06 76 07 52 96

Permis Auto/Moto  
BSR

Piste Moto à Plouay

**PLOUAY GAUDAN**

1 rue de Kerveline 10 rue du Muguet  
02 97 33 31 74 02 97 30 50 04

AVEC LES COMMERÇANTS

# Ygagne

à PLOUAY

**HOMMES**  
Novimaillé

**FEMMES**  
Rosefyme Cadeaux

TY BAZAR  
Pêche - Chasse  
Bazar  
Coutellerie - Boules  
Bar

BLANC BRUN

ANNEXE N° 02 97 33 27 95

LES MARQUES A TOUTE PLOUAY

02 97 33 35 34

Ouvert tous les dimanches  
jusqu'à 12h30

Boeuf bourguignon  
Jambon à l'os  
Couscous  
Paëlla

# BOUCHERIE-CHARCUTERIE

- TRAITEUR -

**J.P. JOUBIN**

ARTISAN BOUCHER

Compagnon du goût depuis 2011

1, rue du Commerce - PLOUAY

**02 97 33 30 38**

# PAUL DIARD

*Coiffure*

- Fauchage (contour, berges, étang...)
- Broyage (toutes surfaces)
- Elagage - Abattage
- Location de broyeur de branches **Devis gratuit**
- Location de nacelle (16 m)

Kervégant St Vincent - PLOUAY  
y\_guillemot@orange.fr

**06 08 65 94 30**

Ploay Automobiles



Xavier SALIC

21, rue de la Chaumière  
56 240 PLOUAY

Tél. 02 97 33 31 65  
fax 02 97 33 25 95

**as** AUTOSECURITE  
CONTRÔLE TECHNIQUE

Une marque du groupe SGS

**AUTO TECHNIC PLOUAY**

Zone de Rostervel  
PLOUAY

Tél. 02 97 81 26 93  
Portable 06 42 60 79 66  
www.autosecurite.com

**GARAGE WIBAUT**  
Réparateur agréé - Agent commercial

REDUCTION DE 10%  
Sur présentation du programme

Z.A de Restavy - 56 240 PLOUAY

Tél. 02 97 11 10 16  
fax 09 70 32 32 91

garage-wibaut@orange.fr

# Gedimat

MATÉRIAUX & BRICOLAGE

*Des fondations aux finitions*

## Henrio Bois Matériaux

Z.A. de Rostervel - PLOUAY

**02 97 33 30 62**

10, rue Albert Schweitzer  
Kervidanou 3 - QUIMPERLÉ

**02 98 96 15 08**



# Denis FRAPPER

— artisan peintre

- ✓ PEINTURE intérieur et extérieur
- ✓ DÉMOUSSAGE et peinture toiture
- ✓ REVÊTEMENT murs et sols
- ✓ NETTOYAGE locaux professionnels maisons d'habitation

30, domaine de l'Etang - 56240 PLOUAY

☎ 07 60 78 84 40 ou ☎ 07 70 67 46 39  
mail : denicole56@hotmail.fr



# OMEGA INFORMATIQUE

Vente - Installation - Formation  
Réparation - Réseau - Internet  
Solutions de Gestion

**Olivier Cotten**

14 bis, rue du Général de Gaulle - 56 240 PLOUAY

**02 97 11 19 32 - 06 73 66 64 60**

olivier@omega-informatique.net  
www.omega-informatique.net





## LES PARTENAIRES



### Collectivités Locales



Les communes de Plouay - Guilligomarc'h - Meslan - Berné - Priziac - Kernasclédén - Lignol - Inguiniel - Bubry.

### Partenaires commerciaux



### Partenaires hôteliers et restauration



### Partenaires médias



### Partenaires techniques







VENTE VEHICULES  
NEUF & OCCASION



**CITROËN**

**GARAGE DU CENTRE**  
Land Trebellec  
29340 Riec sur Belon  
Tél : 02 98 06 91 27



REPARATIONS  
DEPANNAGE



# CARROSSERIE DORÉ

S.A.R.L. DORE Christophe

Réparations toutes marques  
Marbre informatisé  
Pose pare-brise



Tél./Fax 02 97 33 23 35  
carrosserie.dore@orange.fr

Zone de Restavy  
56640 PLOUAY



# Casino

supermarchés

Ouvert du lundi au Vendredi de 8h45 à 12h30 et de 14h00 à 19h30  
en continu le samedi et le dimanche de 9h00 à 12h30

**Route de Kerganic - 56240 PLOUAY - Tél. 02 97 33 00 00**

## PÂTISSERIE

# L. Frères

Boulangier - Pâtissier  
Le Bouéelec



2, rue du Général de Gaulle  
**PLOUAY**  
02 97 33 30 22

**CLEUDIC**  
paysages

CREATION ET ENTRETIEN  
DES ESPACES VERTS  
LOCATIONS DE MATÉRIEL  
ELAGAGE...

CALAN  
02 97 33 05 65  
06 60 94 49 57

**CLEUDIC**  
frères

ENTRETIEN DE JARDINS  
DÉDUCTION FISCALE - TVA 7%  
PONT-SCORFF  
02 97 32 43 85- 06 50 02 08 20

cleudicfreres@bbox.fr

## CRÊPERIE

### SAINT VINCENT

GRILL - SALADERIE



02.97.33.07.53

Le vieux Château - 56240 PLOUAY  
ouvert du mardi au samedi midi et soir  
<http://creperiesaintvincent.free.fr>



## Recup Auto



## caréco

PIECES D'OCCASION GARANTIES

N° Agrément  
PR5600002D

## SAS

# RECUP AUTO

Récupérateur et recycleur automobile  
Pièces d'occasion garanties

Z.I. de Kerpont - 56850 CAUDAN

Tél. 02 97 76 56 13

mail : atelier@recup-auto.fr

[www.careco.fr](http://www.careco.fr)

## KOET'INOV

[www.koetinnov.com](http://www.koetinnov.com)

### POÊLES ET INSERTS À GRANULÉS



Qualité-Fiabilité-Silence

## HOBEN

LE POÊLE À GRANULÉS



## THERMOROSSI

PELLET, WOOD & SUN TECHNOLOGIES



POÊLES ET INSERTS BOIS

LORFLAM

11, rue Paul Ihuél - PLOUAY  
02 97 84 13 38



# LES MOTS DES ELUS



C'est avec plaisir que nous accueillons à nouveau à Plouay le rallye automobile de Bretagne. Avec la célérité et la maîtrise qui caractérisent le sport automobile, les organisateurs conduits par Max Martineau et Gilles Simon ont réussi, en trois ans, à imposer ce rallye comme une étape déterminante pour les pilotes puisque celui-ci compte à la fois au niveau régional et national, je les en félicite.

Plouay a l'âme sportive et c'est avec fierté que nous mettons nos infrastructures à disposition d'ASACO-Océane et de Morbihan Autosport : l'esplanade des Championnats du monde accueillera les arrivées du 21 et du 22 après des kilomètres sur les routes de notre belle région. Ce rallye est en effet aussi l'occasion pour les participants comme pour le public de découvrir notre belle campagne, vues magnifiques et adrénaline seront donc à nouveau au rendez-vous ! Je vous invite par conséquent à venir nombreux profiter de ce spectacle. Digemer mat é Ploué !



Jacques LE NAY  
Maire de PLOUAY



Le Rallye National de Bretagne se déroulera, une fois encore et pour la quatrième fois consécutive le 21 juin 2014 sous l'égide de l'association ASACO OCEANE. C'est l'occasion pour les uns et les autres, amateurs de sport automobile ou non, d'une sortie-découverte à Guilligomarc'h puisque le départ sera donné aux Roches du Diable. Vous y trouverez un stand de « ravitaillement » restauration, buvette, tenu par l'association des parents d'élèves Diwan de Quimperlé.

Félicitations et merci au coordinateur technique Gilles Simon pour cet événement qui fait partie des incontournables de l'été. Nous appelons bien sur au respect scrupuleux des règles de sécurité afin d'éviter tout incident tout au long du parcours.

Je vous invite à venir nombreux. Et que la fête soit belle !



Alain FOLLIC  
Maire de GUILLIGOMARC'H



2014, 4<sup>ème</sup> année consécutive que ces bolides vont se déplacer sur cette partie de notre département du morbihan. Une nouvelle fois, le parcours est modifié, sans doute, pour rendre la compétition plus attractive et faire découvrir la diversité de notre secteur rural de plouay et de ses environs. Cette manifestation, seulement après 3 années, atteint un niveau extrêmement élevé, bravo à l'association Asaco Océane a ses organisateurs, particulièrement à Max Martineau et à Gilles Simon, et à toute l'équipe qui oeuvre a leurs côtés. Le Conseil Général, depuis la 1<sup>ère</sup> heure, est un partenaire important de ce nouveau type de sport dans notre département. Il se rejouit aujourd'hui de constater l'accueil réservé par le nombreux public.

Excellent week end sportif avec le maximum de plaisir et de satisfaction pour tous.



Jean Rémy KERVARREC  
Conseiller général du canton de Plouay



La quatrième édition du Rallye National de Bretagne est lancée. Dimanche 22 juin, une effervescence particulière régnera sur le circuit, et plus particulièrement au village de St Yves, terme de l'étape du jour. Une fois encore, les commissaires bénévoles et les responsables d'associations seront à pied d'œuvre pour faire en sorte que cette manifestation soit une réussite. Les fans de rallye auto se réjouiront de cette arrivée ou l'accueil est toujours chaleureux. Ils trouveront sur place de quoi se restaurer.

Merci à tous les organisateurs et aux bénévoles qui se dévouent pour la réussite de cette belle et incontournable manifestation. Spectateurs soyez prudents. Bonne course à tous.

André JAFFRÉ  
Maire de LIGNOL



Force est de constater que le Rallye National de Bretagne se pérennise dans nos communes rurales et c'est très bien ainsi.

Pour cette édition 2014, le circuit est modifié pour accroître la difficulté sportive mais également pour toucher une plus grande population. Le partenariat, né pour la circonstance, est très positif car il crée une émulation entre les organisateurs, les associations qui s'impliquent, les sponsors qui soutiennent les concurrents et bien sûr le public qui encourage par sa présence sur les circuits. L'édition 2014 sera à nouveau une réussite compte tenu de la volonté de bien faire des organisateurs et des services de sécurité.

Bienvenue au sein de la Bretagne rurale les 21 et 22 juin prochain.



Jean-Pierre LE FUR  
Maire de BERNÉ



La commune de Priziac accueille pour la 1<sup>ère</sup> fois le Rallye National de Bretagne. Cette compétition se déroulera le 21 juin au départ de la chapelle de Poulran. Une épreuve attendue, très certainement par les amateurs de ce genre d'épreuve, qui bousculera, le temps d'une journée, les habitudes de circulation des uns et des autres sur le parcours, mais je reste persuadé que les Priziacaises et Priziacois joueront le jeu et réserveront un bon accueil aux compétiteurs. Le circuit, très technique, a fait l'objet d'une étude très précise de la part des organisateurs, qui n'ont pas hésité à se déplacer sur le terrain, afin de rencontrer les riverains et de les rassurer. Je remercie toute l'équipe organisatrice du travail effectué et de l'honneur qui est fait à la commune de Priziac de participer à cette épreuve.



Dominique LE NINIVEN  
Maire de PRIZIAC



Crêperie

# LA ROZELL

Dégustation  
Crêpes à emporter

Ouvert le Midi : du Mardi au Samedi  
Le Soir : Jeudi - Vendredi - Samedi  
Fermé le Dimanche et Lundi



25, RUE PAUL IHUEL - 56240 PLOUAY - TÉL 02 97 33 28 40

Le Relais  
du Marquis  
Restaurant



2 rue de Béchereh - Plouay Tél. 02 97 33 25 00

SALON DE TOILETTAGE  
"Esthé 'Ty Chien"

Pour tous renseignements  
et rendez-vous  
Nolwenn vous accueille

Petits et Grands Chiens  
toutes races  
sont les bienvenus...



8, rue Paul Ihuel  
centre ville  
56240 PLOUAY

02 97 11 18 24 [www.esthetychien.com](http://www.esthetychien.com)

English Spoken



Magasin **Vianney** Réceptions  
TRAITEUR

5, rue Paul Ihuel - PLOUAY  
02 97 33 10 31

Découvrez tous les services que  
vous offre votre agence de **Plouay**



Crédit Mutuel  
de Bretagne

LA banque à qui parler

[www.cmb.fr](http://www.cmb.fr)

↙  
6, rue du Général de Gaulle  
56240 Plouay  
02 97 33 01 40

La banque à qui parler

Société coopérative de crédit à capital variable et de courtage d'assurances (affiliée  
au Crédit Mutuel Arkéa - Orias 07 025 585) - Siren 309 646 842 RCS Lorient. 01/2012.





Le rallye national de Bretagne a trouvé sa place au Pays de Lorient. Et c'est avec plaisir que nous l'accueillons pour la quatrième année consécutive sur nos petites routes de campagne. J'imagine que les pilotes apprécieront de concourir au cœur de magnifiques paysages.

Deux des quatre épreuves au programme empruntent les routes d'Inguiniel, celles du Scorff modifiée et en sens inverse, et la toute nouvelle spéciale de Saint Yves Bubry. Je ne peux que féliciter les organisateurs qui à force de passion et d'engagement ont su donner au rallye une dimension nationale en quelques trois années.

Le weekend des 21 et 22 juin devrait ravir tous les passionnés de sport automobile de la région.



Jean-Louis LE MASLE  
Maire d'INGUINIEL



C'est avec beaucoup de plaisir que nous accueillons la 4<sup>ème</sup> édition du Rallye National de Bretagne le dimanche de 22 juin. Le choix de cette nouvelle épreuve en passant cette fois de la vallée du Scorff à la vallée du Blavet ne laissera personne indifférent : ni les spectateurs ni les concurrents tant le paysage est magnifique et les routes sinueuses. Si cette manifestation a pris autant d'ampleur c'est aussi grâce au dynamisme de son président et tous les bénévoles indispensables pour ce genre de manifestation. J'invite vivement les spectateurs à les respecter.

Quant à vous pilotes engagés dans cette compétition, vous êtes les acteurs de la fête : que le meilleur gagne en respectant l'adversaire et les normes de sécurité.



Roger THOMAZO  
Maire de BUBRY



Une nouvelle fois, la Commune de Meslan se réjouit de recevoir sur son territoire le Rallye National de Bretagne. Au fil des années, cet événement devient un rendez-vous incontournable du calendrier des festivités locales ! Aussi, je tiens à féliciter les organisateurs de cette manifestation qui, depuis quatre ans œuvrent pour offrir un beau spectacle à tous !

Je souhaite au nom de l'équipe municipale que cette journée soit une grande réussite ! "



Ange LE LAN  
Maire de MESLAN



Aux Portes de Lorient 5 hôtels - 7 jours/7 - 24h/24



☎ 08 91 70 52 77  
E.mail : H2318@accor.com



☎ 02 97 89 21 21  
E.mail : H0434@accor.com



☎ 02 97 76 40 22  
E.mail : H0616@accor.com



Lorient-Hennebont  
☎ 08 92 68 32 46  
E.mail : H2719@accor.com



Lorient-Caudan  
☎ 08 92 68 30 62  
E.mail : H3567@accor.com



☎ 02 97 89 21 25  
site : <http://lorient-residence.fr>

Accès par A82/N165 - Parkings privés - Wifi gratuit



CAUDAN  
☎ 02 97 89 21 23



CAUDAN  
☎ 02 97 76 99 97



HENNEBONT  
☎ 02 97 89 22 97





Offre promotionnelle .....



**-20%**  
sur addition\*  
(hors menu)

RUE DOMINIQUE ARAGON  
LANESTER  
TÉL. 02 97 32 68 71

Promotions  
pour le Rallye



POLE OPTIQUE  
La Qualité pour Tous !

Anne THOMAS  
Opticienne

11, rue Paul Ihuél  
PLOUAY  
02 97 33 35 71

The logo for Les Temps Modernes features a stylized figure in a blue and white color scheme. To the right of the figure, the words 'BAR', 'TABAC', and 'JEUX' are listed vertically with small red triangles. Below the figure, the name 'Les Temps Modernes' is written in a white, cursive font on a red background.

▲ BAR  
▲ TABAC  
▲ JEUX

1, place de la Mairie  
56 240 PLOUAY  
02 97 33 23 11

The logo for Brets features the word 'Brets' in a large, white, cursive font on a red, rounded rectangular background. Above the logo, the text 'La chips...' is written in a red, casual font. Below the logo, the slogan '... qui vous fait craquer' is written in a red, casual font.

La chips...

... qui vous fait craquer

The logo for Musicauto features a red square with a white treble clef. The name 'Musicauto' is written in a white, cursive font. Below the logo, a list of services is provided in white text. At the bottom, there is an image of a red sports car with its doors open.

AUTORADIO - ALARME  
VIDÉO - NAVIGATION  
VITRES TEINTÉES  
RAYON TUNING

*Votre spécialiste  
depuis 1975*

E-mail: [musicauto@wanadoo.fr](mailto:musicauto@wanadoo.fr)  
Web : [www.musicauto.fr](http://www.musicauto.fr)

6, Rue du Poulorio (près gare SNCF) - 56100 LORIENT  
**02 97 64 54 54**

The logo for FORA SCIE features a stylized 'FS' in a circle. The name 'FORA SCIE' is written in a bold, black, sans-serif font. Below the logo, a list of services is provided in black text.

**FORA SCIE**

Forage, Sciage (au diamant)  
Démolition (silencieuse)  
Eclatage (Hydraulique)  
Découpage (à la lance thermique)  
Rabotage asphalte et béton  
Balayeuse aspiratrice routière

Rue D. Trudaine - Z.I. Kerpont  
56600 LANESTER  
Tél. 02 97 81 05 91 fax 02 07 76 39 07



# LES CATÉGORIES DE VOITURES

Le rallye est une discipline de sport automobile. Initialement défi de rassemblement pour aristocrates aisés, la discipline a beaucoup évolué pour devenir une course de vitesse. Les rallyes modernes ont pour particularité de ne pas se pratiquer sur un circuit mais sur des routes fermées au public pour l'occasion. Les épreuves se déroulent sur différents types de terrains (terre, neige, asphalte, etc), et sont composées de plusieurs étapes (parfois courues de nuit), avec une suite d'épreuves allant d'un point à un autre. Les épreuves chronométrées sont appelées épreuves spéciales, les parties non chronométrées sont appelées parcours de liaison. Ces parcours de liaison permettent aux concurrents de se rendre d'une épreuve spéciale à une autre. Sur ces parcours de liaison, les concurrents empruntent les routes ouvertes au public en condition normale et doivent respecter le code de la route. Le pilote du véhicule est assisté par un copilote qui lui annonce les caractéristiques de la route à l'avance. Le vainqueur est déterminé par l'addition des temps réalisés en épreuves spéciales.

## GROUPE N et FN

Les voitures du groupe N sont des voitures de production qui sont obligatoirement construites à au moins 2500 exemplaires en 12 mois. D'un aspect proche des voitures de série, elles sont habituellement nommées voitures de « monsieur tout le monde ». A tort puisque ces voitures sont de véritables bolides de course : Il est possible d'améliorer leur performance par la modification de certains éléments (amortisseurs, ligne d'échappement). La sécurité y est renforcée par le montage d'arceaux de sécurité, l'installation de sièges baquets et de harnais. Un extincteur y est obligatoirement embarqué. Ces voitures sont réparties en 4 classes de cylindrée allant de N1 à N4. Les grandes dominatrices de cette catégorie sont les Mitsubishi Lancer et autres Subaru Impreza. Les voitures de la classe de cylindrée inférieure, telles les Renault Clio RS ou Peugeot 306 16S, 206 RC rivalisent parfois avec elles pour la victoire.



en 4 classes de cylindrée allant de A5 à A8. Le groupe A a considérablement évolué ces dernières années. Ainsi plusieurs variantes sont venues étoffer les possibilités de préparation. Les Kit Car comme les Peugeot 306 Maxi ou Renault Mégane Maxi, les Super 1600 comme la Citroën Saxo Kit Car, les WRC, voitures du championnat du monde des rallyes comme la Citroën C4 du champion français Sébastien Loeb et plus récemment les S2000 sont des voitures appartenant au groupe A. Comme pour le groupe FN, le groupe FA est composé des anciennes voitures du groupe A qui ne sont plus homologuées, comme les BMW M3, les Peugeot 309 GTi, les Renault Clio 16S.

## GROUPE R



C'est le dernier groupe à avoir fait son apparition. A mi-chemin entre le groupe N et A, les voitures du groupe R ont fait émerger un critère

novateur en sport automobile, le coût. Ainsi, au-delà des définitions techniques propres à ce groupe, le législateur a souhaité associer cette notion dans les caractéristiques de ce groupe. Seules les améliorations proposées par les constructeurs sont autorisées. On y retrouve les Clio R3 et les Citroën C2 R2 et les Twingo R1, cette dernière étant la voiture utilisée dans le tout nouveau championnat de France junior. Une fois que leur homologation devient caduque, 5 ans après le terme de leur production, ces voitures intègrent le groupe FN.

## GROUPE A et FA



Ce sont des voitures identiques aux groupes N et FN mais sur lesquelles des améliorations plus importantes peuvent être réalisées, notamment au niveau de la préparation moteur. Ces voitures sont réparties





## Spécialiste de la vente de véhicules aux enchères

- Véhicules de  
Tourisme
- 4x4
- Véhicules  
Utilitaires
- Motos...

➔ **100%** des véhicules testés et contrôlés

➔ *Des prix attractifs !*

➔ *Toutes les gammes, tous les budgets*

[www.vpauto.fr](http://www.vpauto.fr)

Renseignements au 02 97 76 62 00

### PROCHAINES VENTES

LORIENT	30/06, 12/07, 28/07, 11/08, 25/08, 15/09 et 29/09
NANTES	07/07, 21/07, 04/08, 08/09 et 22/09
ROUEN	05/07, 19/07, 23/08, 06/09 et 20/09

VPauto SAS - Agrément 2002-190. Vente dirigée par M<sup>me</sup> COUTON-GUIGNARD-VEYRAC



**DES HOMMES D'EXPERIENCES IMPLIQUES DANS UNE DEMARCHE DE  
PROGRES PERMANENT POUR SATISFAIRE VOS EXIGENCES**

Peinture personnalisée.  
Marbre au sol.  
Décoration autocars.  
Carrosserie industrielle.  
Montage de bennes.  
Grues. Fourgons.  
Réalizations de plateaux.  
Aménagements spéciaux.  
Réparations toutes marques.



**Zone Industrielle des Forges  
56650 inzinzac-Lochrist**

**Tél. 02 97 36 02 37  
Fax. 02 97 36 82 66**

Agent CIF - Concessionnaire MILTRA

Contactez-nous  
[info@c-i-m.com](mailto:info@c-i-m.com)  
[www.c-i-m.com](http://www.c-i-m.com)





# LES CATÉGORIES DE VOITURES

## GROUPE F2000



Contrairement au groupe N et A, les voitures du F2000 sont limitées à deux litres de cylindrées. Après la disparition du groupe F en 2004, le groupe F2000 permet de construire de nouvelles voitures sur des bases plus modernes. Ce sont uniquement des deux roues motrices qui doivent être commercialisées depuis plus de 5 ans. Les voitures du groupe F qui pouvaient respecter les règles de ce groupe ont été requalifiées en F2000. On trouve des BMW 318 Ti compact mais aussi des Renault Twingo, des Peugeot 205 GTi...

## GROUPE GT et GT+



Le groupe GT permet à des voitures de sport, construites à au moins 25 exemplaires pendant 12 mois consécutifs de participer à des courses : Porsche 993 ou 996, des Caterham mais aussi des Berlinettes Hommell construites en Bretagne ! Depuis 2010, le groupe GT + autorise un niveau de préparation plus important. Les performances de ces voitures leur permettent de rivaliser pour la victoire.

## VHC - VÉHICULE HISTORIQUE DE COMPÉTITION

Ce sont des véhicules d'avant le 31/12/1981 avec la fiche d'homologation FIA de l'époque. Les voitures sont regroupées par périodes : F de 1962 à 1965 Lotus Elan, Mini Cooper, G1 de 1966 à 1969 Renault 8 Gordini, Ford Cortina Lotus, G2 de 1970 à 1971 BMW 2002 TI, H1 de 1972 à 1975 Alpine 1800, Alfa Romeo 2000 GTV, H2 de 1976 Ford Escort MK2, I de 1977 à 1981 Sunbeam Lotus,



Dans chaque période, différents Groupes :

- **Groupe T - Tourisme de Série ou Groupe 1**, équivalent du groupe N actuel. Opel Kadett GTE, BMW2002, 323,
- **Tourisme de Compétition ou Groupe 2**, équivalent du groupe A actuel. Renault 12 Gordini, Sunbeam Lotus,
- **Grand Tourisme GT ou groupe 3**, les GT de série actuelles Alpine 1600, Porsche,
- **Grand Tourisme de Compétition ou Groupe 4**, les plus performantes. Alpine 1800, Porsche, Lancia Stratos, Ford Escort RS1800,
- A titre exceptionnel, aussi des Tourismes Spéciales et Grand Tourisme prototype GTP ou Groupe 5.

## VHRS - VÉHICULE HISTORIQUE DE RÉGULARITÉ SPORTIVE

Cette année, l'ASACO Océane organise le 1<sup>er</sup> rallye de Régularité Sportive de Véhicules Historiques. Dernière discipline montante de la FFSA, la régularité sportive est réservée aux véhicules historiques de Compétition.



# AYGO



TOYOTA

TOUJOURS  
MIEUX  
TOUJOURS  
PLUS LOIN

# PASSEZ EN MODE FIN



## NOUVELLE TOYOTA AYGO

À PARTIR DE **129 €/MOIS**<sup>(1)</sup> SUR **2 ANS**

**SANS CONDITION  
DE REPRISE**

LOA\* 25 mois, 1<sup>er</sup> loyer de 1 200 € (après déduction du Bonus Écologique\*\*), suivi de 24 loyers de 129 €. **Montant total dû en cas d'acquisition : 10 746 €.** Du 1<sup>er</sup> juin au 31 août 2014.

**GARANTIE  
TOYOTA**  
**3**  
**ANS**  
OU 100 000 KM<sup>(2)</sup>

**UN CRÉDIT VOUS ENGAGE ET DOIT ÊTRE REMBOURSÉ. VÉRIFIEZ VOS CAPACITÉS DE REMBOURSEMENT AVANT DE VOUS ENGAGER.**

Consommation mixte : 3,8 L/100 km. Émissions de CO<sub>2</sub> cycle mixte : 88 g/km (A). Normes CE (sous réserve d'homologation).

(1) Exemple pour une Toyota Aygo x 3 portes neuve au prix exceptionnel de 9 650 €, remise déduite de 850 € (uniquement sur Aygo x). \* Location avec Option d'Achat 25 mois, 1<sup>er</sup> loyer de 1 200 € (après déduction d'un Bonus Écologique de 150 €\*\*) et 24 loyers de 129 €/mois. Option d'Achat de 6 300 € dans la limite de 25 mois et 20 000 km. **Montant total dû en cas d'acquisition : 10 746 €.** Assurance de personne facultative à partir de 10,62 €/mois en plus de votre loyer, soit 265,50 € sur la durée totale du prêt. Offre réservée aux particuliers, valable chez les distributeurs Toyota participant à l'opération et portant sur le tarif en vigueur au jour de la souscription du contrat. Sous réserve d'acceptation par TOYOTA France FINANCEMENT - 36 bd de la République 92423 Vaucresson, RCS 412 653 180 - n° ORIAS 07 005 419 consultable sur [www.orias.fr](http://www.orias.fr).

Modèle présenté : Toyota Aygo x-cite 5 portes à **169 €/mois** en LOA\* sur 25 mois et 20 000 km, remise déduite de 1 000 € (uniquement sur x-cite, x-clusiv et x-play), 1<sup>er</sup> loyer de 1 750 € (après déduction d'un Bonus Écologique de 150 €\*\*) et 24 loyers de 169 €/mois, hors assurances facultatives. \*\* Selon conditions et modalités du décret n° 2007-1873 modifié au 01/11/13. (2) Garantie 3 ans ou 100 000 km, la première des deux limites atteinte.

## ALTIS TOYOTA LORIENT

ZA DE MANÉBOS - 56600 LANESTER - 02 97 87 27 47 - [www.altis-lorient.fr](http://www.altis-lorient.fr)



LE PILOTE DE LA VOITURE 0 SUR RENAULT MEGANE R26

# MANU GUIGOU



## PALMARÈS DE MANU GUIGOU

- 2005 : Pilote Renault en Championnat de France. 3 victoires.
- 2007 : Pilote Renault en Championnat de France des rallyes sur terre. 4 victoires. Champion de France catégorie deux roues motrices sur Clio R3
- 2008 : Pilote Renault en Championnat de France des rallyes sur terre – Clio R3. Champion de France catégorie deux roues motrices sur Clio R3. Vice Champion de France des rallyes.
- 2009 : Pilote Renault. 3ème du Championnat de France des rallyes. 1er Deux roues motrices. 7 victoires sur 8 courses.
- 2011 : Pilote Renault. 1er Groupe N – Championnat de France sur Mégane N4. 5 victoires
- 2012-2013 : Pilote Renault. Champion de Nouvelle Calédonie



## LE CEERTA PRÉSENT À VOS CÔTÉS SUR LA COUPE DE FRANCE DES RALLYES 2014

- 4 – 6 Avril : Rallye de Grasse Fleurs et Parfums
- 9 – 11 mai : Rallye du Pays de Dieppe
- 30 mai – 1 juin : Rallye du Gard
- 20 – 22 juin : Rallye de Bretagne
- 11 – 13 juillet : Rallye Côte Chalonnaise
- 25 – 27 juillet : Rallye Montagne noire
- 30 – 31 août : Rallye du Cœur de France
- 12 – 14 septembre : Rallye de St Yrieix
- 19 – 21 septembre : Rallye Vosgien

**VOTRE DISTRIBUTEUR MICHELIN**

SAS CEERTA Circuits d'ISSOIRE  
Commandes : Jocelyne VACHON 04 73 55 56 56.  
jocelyne@ceerta.com

Sylvain: 06 31 75 45 34

SAS CEERTA Zi de Lavour 63500 ISSOIRE







# NOUVELLE PEUGEOT 308 SW DES SENSATIONS EN GRAND



BETC Automobiles PEUGEOT 452 144 503 RCS Paris.



BV Cert. 6033203

VENEZ LA DÉCOUVRIR ET L'ESSAYER

PEUGEOT RECOMMANDE TOTAL Consommation mixte (en l/km) : de 3,2 à 5,6\*. Emissions de CO<sub>2</sub> (en g/km) : de 85 à 129\*.  
\* Avec jantes 17" ou 18". "Car of the year" : voiture de l'année.

## NOUVELLE PEUGEOT 308 SW



PEUGEOT

MOTION & EMOTION



LORIENT

ZC KERPONT - BELLEVUE À CAUDAN

☎ 02 97 76 97 97

GEMY.FR



# LE DEROULEMENT DU RALLYE

## 1<sup>er</sup> étape

Départ Samedi 21 juin à 11h  
**Parc des Expositions  
du Pays de LORIENT**  
Arrivée 22h à Plouay

## 2<sup>ème</sup> étape

Départ dimanche 22 juin à 8h  
**PLOUAY**  
Arrivée 15h sur l'esplanade  
de Plouay



**ÉPREUVES CHRONOMÉTRÉES**  
à Guiligomarc'h, Meslan, Priziac,  
Berné, Kernascléden, Lignol,  
Inguiniel, St-Yves Bubry.

## Départ de Lanester

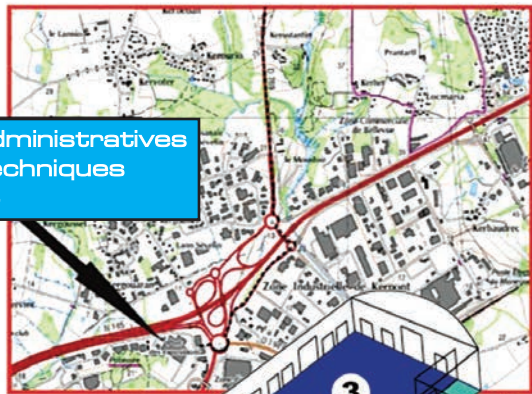
Après un départ d'Hennebont en 2011 puis de Plouay en 2012, le Rallye de Bretagne s'élancera cette année comme en 2013 du Parc des expositions du Pays de Lorient à Lanester.

Toutes les procédures d'avant course (Vérification administratives et techniques, parc fermé, podium de départ...) se dérouleront au Parc des Expositions et bénéficieront ainsi des infrastructures couvertes pour un meilleur confort. Ce format de départ illustre la volonté des organisateurs d'impliquer le Pays de Lorient dans l'épreuve pour les années à venir. Une fois la course lancée, l'épreuve sera centrée sur Plouay (parc de regroupement, parc d'assistance). Les communes traversées par les 4 ES : Guiligomarc'h et Meslan pour la première, Berné, Lignol et Inguiniel pour la seconde, Priziac pour la troisième et Bubry pour la quatrième. Les vérifications techniques et administratives auront lieu le vendredi 20 juin de 17h00 à 21h00 et le samedi matin de 7h00 à 11h30. Le départ du rallye aura lieu le samedi 21 juin à partir de 12h30. L'arrivée aura lieu à Plouay vers 15h00.

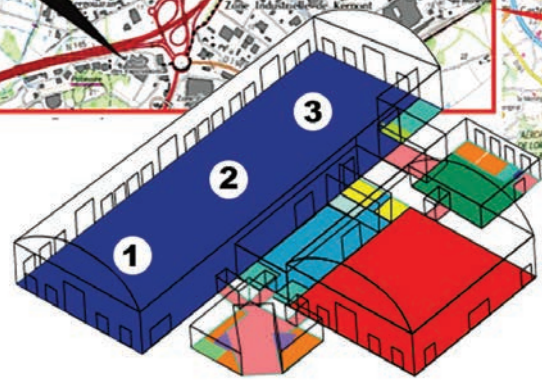
## Plan de situation général

### Vérification et parc de départ

Parc des Expos du Pays de Lorient  
286, rue Rouget de l'Isle - 56 600 Lanester



- . Vérifications administratives
- . Vérifications techniques
- . Parc de départ



**HALL PARC DES EXPOS**  
Vérification administratives  
1- Podium de départ  
2- Parc fermé  
3- Vérifications techniques



## Esplanades des championnats du Monde de Plouay

Samedi 21 et dimanche 22 juin :  
Parc de regroupement, Parc d'assistance

Le rallye de Bretagne dispose des infrastructures installées sur l'esplanade des championnats du monde de Plouay ou dans un rayon proche. Ces infrastructures sont liées à l'organisation, chaque année, d'une épreuve cycliste d'après Tour de France de renommée internationale. L'esplanade, qui accueillera le parc de regroupement et le parc d'assistance est d'une superficie de 15 000 m<sup>2</sup>. Un espace exceptionnel qui fait la fierté de cette commune de 5500 habitants.



# Norauto



Horaire d'ouverture : de 8h00 à 19h00

Parc des Expositions - GEANT CASINO - 56600 LANESTER - 02 97 81 05 04

# BMS

Préparation moteur

Boîte de vitesse

Mise au point

Gestion électronique

Cartographie

[www.bmsracing.fr](http://www.bmsracing.fr)

☎ 06.72.49.21.31

✉ [Bms.racing@cegetel.net](mailto:Bms.racing@cegetel.net)



## AB TRANSIT COURSES

- Régional, National, Europe -  
Toutes distances



Gérer l'urgence des professionnels.

Du simple pli au colis volumineux jusqu'à 20m<sup>3</sup>,  
ils sont tous acheminés avec autant de rigueur.

AB TRANSIT COURSES, grâce à sa promptitude à répondre,  
vous garantit un enlèvement rapide et une livraison  
à une heure convenue par le client.



### AB TRANSIT COURSES

Zone d'Activités de Lanveur - 56440 LANGUIDIC

Tél. 02 97 65 80 40

[www.abtransitcourses.com](http://www.abtransitcourses.com)



# Les Saveurs Paysannes

Boucherie Charcuterie Traiteur

## Repas D'affaires - Buffets - Mariages...

Querrien

02 98 71 34 73

Lanester

02 97 89 34 47

[www.saveurspaysannes.com](http://www.saveurspaysannes.com)



# HORAIRES

## BON À SAVOIR...

• **PARCOURS ROUTIER** - C'est le parcours qu'emprunteront les pilotes pour se rendre du parc de regroupement aux différents points du rallye : Parc d'assistance, épreuves spéciales. Ce parcours se fait en condition de circulation normale donc dans le respect le plus strict du code de la route.

• **CP - CONTRÔLE DE PASSAGE** - Contrôle qui permet de vérifier que le concurrent a bien pris le parcours routier obligatoire. L'absence d'un pointage peut entraîner l'exclusion.

• **CH - CONTRÔLE HORAIRE** - Les concurrents ont un temps imparti pour se rendre d'un point à un autre (départ d'ES, entrée dans le parc de regroupement) et doivent pointer leur carnet de bord dans l'heure idéale au CH sous peine de pénalités.

• **PARC DE REGROUPEMENT** - Lieu où les véhicules sont rassemblés et où toute intervention est interdite.

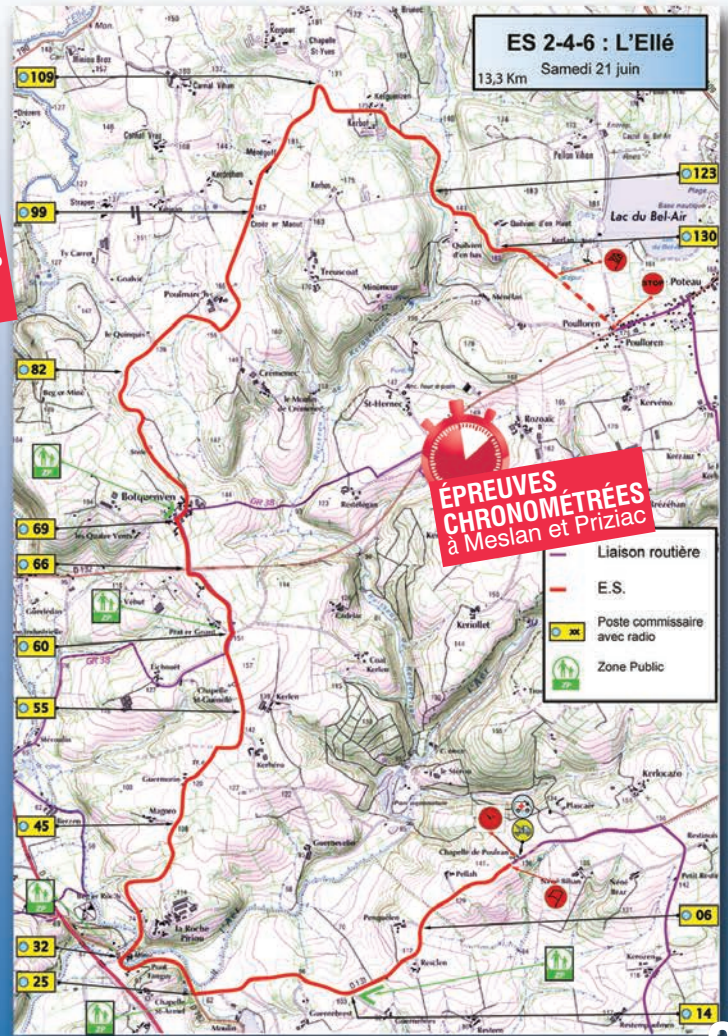
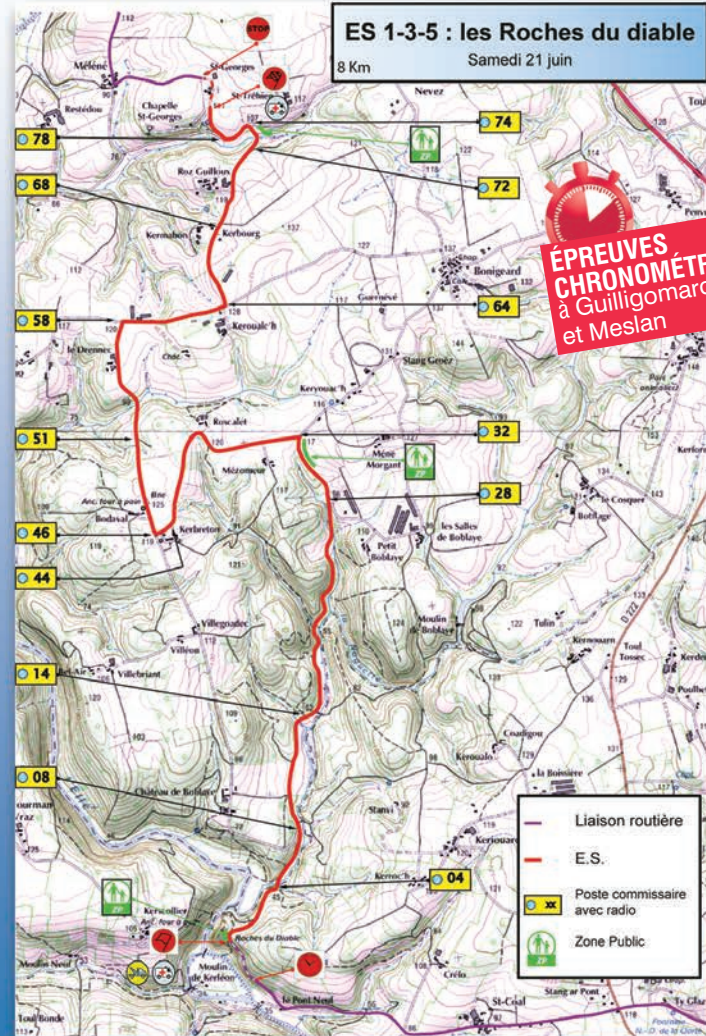
• **PARC D'ASSISTANCE** - Lieu où le pilote a la possibilité d'effectuer des réparations ou des réglages sur son auto (changement de pneus).

• **ES - EPREUVE SPÉCIALE** - Suivi de son numéro (ES2). C'est la partie du parcours fermé à la circulation où les concurrents sont seuls face au chronomètre.

• **SECTION** - Partie d'un rallye entre 2 passages par le parc de regroupement et comprenant généralement un(e) ou plusieurs temps d'assistance, épreuves spéciales et parcours routier.

Contrôle	Itinéraire	Km total	Trico	000	00	0	1 <sup>ère</sup> voiture	dem. voiture
<b>ETAPE 1 - SECTION 1</b>								
CH 0A	Sortie Parc Fermé - Lanester	0,000	11:07	11:57	12:07	12:12	12:22	14:05
CH 0B	Entrée Parc Assistance - Plouay	16,800	11:32	12:22	12:32	12:37	12:47	14:30
CH 0C	Sortie Parc Assistance - Plouay	16,800	11:52	12:42	12:52	12:57	13:07	14:50
CH 1	Avant ES 1	28,900	12:12	13:02	13:12	13:17	13:27	15:10
DES 1	Les Roches du Diable	36,800	12:15	13:05	13:15	13:20	13:30	15:13
CH 2	Avant ES 2	48,100	12:45	13:35	13:45	13:50	14:00	15:43
DES 2	L'Elle	61,800	12:48	13:38	13:48	13:53	14:03	15:46
CH 2A	Entrée Parc Regroupement - Plouay	61,200	13:28	14:18	14:28	14:33	14:43	16:26
<b>ETAPE 1 - SECTION 2</b>								
CH 2B	Sortie PR-Entrée Assistance - Plouay	81,200	14:23	15:13	15:23	15:28	15:38	17:16
CH 2C	Sortie Assistance - Plouay	81,200	15:16	16:06	16:16	16:21	16:31	18:09
CH 3	Avant ES 3	93,300	15:38	16:28	16:38	16:43	16:53	18:31
DES 3	Les Roches du Diable	101,200	15:41	16:31	16:41	16:46	16:56	18:34
CH 4	Avant ES 4	112,500	16:11	17:01	17:11	17:16	17:26	19:04
DES 4	L'Elle	126,200	16:14	17:04	17:14	17:19	17:29	19:07
CH 4A	Entrée Parc Regroupement - Plouay	145,600	16:49	17:39	17:49	17:54	18:04	19:42
<b>ETAPE 1 - SECTION 3</b>								
CH 4B	Sortie PR-Entrée Assistance - Plouay	145,600	17:44	18:34	18:44	18:49	18:59	20:32
CH 4C	Sortie Assistance - Plouay	145,600	18:34	19:24	19:34	19:39	19:49	21:22
CH 5	Avant ES 5	157,700	18:54	19:44	19:54	19:59	20:09	21:42
DES 5	Les Roches du Diable	165,600	18:57	19:47	19:57	20:02	20:12	21:45
CH 6	Avant ES 6	179,900	19:27	20:17	20:27	20:32	20:42	22:15
DES 6	L'Elle	190,600	19:30	20:20	20:30	20:35	20:45	22:18
CH 6A	Entrée Parc Fermé - Plouay	210,000	20:05	20:55	21:05	21:10	21:20	22:53
<b>ETAPE 2 - SECTION 1</b>								
CH 6B	Sortie PR-Entrée Assistance - Plouay	210,000	5:57	6:47	6:57	7:02	7:12	8:40
CH 6C	Sortie Assistance - Plouay	210,000	6:22	7:12	7:22	7:27	7:37	9:05
CH 7	Avant ES 7	220,600	6:42	7:32	7:42	7:47	7:57	9:25
DES 7	Le scorf	236,100	6:45	7:35	7:45	7:50	8:00	9:28
CH 8	Avant ES 8	249,200	7:25	8:15	8:25	8:30	8:40	10:08
DES 8	St Yves - Bubry	257,200	7:28	8:18	8:28	8:33	8:43	10:11
CH 8A	Entrée Parc Regroupement - Plouay	274,300	8:03	8:53	9:03	9:08	9:18	10:46
<b>ETAPE 2 - SECTION 2</b>								
CH 8B	Sortie PR-Entrée Assistance - Plouay	274,300	8:54	9:44	9:54	9:59	10:09	11:32
CH 8C	Sortie Assistance - Plouay	274,300	9:19	10:09	10:19	10:24	10:34	11:57
CH 9	Avant ES 7	284,900	9:39	10:29	10:39	10:44	10:54	12:17
DES 9	Le scorf	300,400	9:42	10:32	10:42	10:47	10:57	12:20
CH 10	Avant ES 8	313,500	10:22	11:12	11:22	11:27	11:37	13:00
DES 10	St Yves - Bubry	321,500	10:25	11:15	11:25	11:30	11:40	13:03
CH 10A	Entrée Parc Regroupement - Plouay	338,600	12:15	11:50	12:00	12:05	12:15	13:38
<b>ETAPE 2 - SECTION 3</b>								
CH 10B	Sortie PR-Entrée Assistance - Plouay	338,600	11:41	12:31	12:41	12:46	12:56	14:14
CH 10C	Sortie Assistance - Plouay	338,600	12:06	12:56	13:06	13:11	13:21	14:39
CH 11	Avant ES 7	349,200	12:26	13:16	13:26	13:31	13:41	15:02
DES 11	Le scorf	364,700	12:29	13:19	13:29	13:34	13:44	15:02
CH 12	Avant ES 8	377,800	13:09	13:59	14:09	14:14	14:24	15:42
DES 12	St Yves - Bubry	385,800	13:12	14:02	14:12	14:17	14:27	15:45
CH 12A	Entrée Parc Fermé - Plouay	402,900	13:47	14:37	14:47	14:52	15:02	16:20

## PLAN E.S. SAMEDI







Dans un nouveau cadre arboré et relooké,  
découvrez **Vini'Gusto** !

Un univers unique où vous trouverez des idées à foison.  
L'équipe saura vous guider pour réaliser vos paniers gourmands  
suivant vos envies et à tous les prix.  
Version sucrée et/ou salée ou encore  
spiritueux parmi un choix de

**300 whiskies et 100 rhums dont  
d'excellents rhums arrangés !**



**Idée cadeau**

Des centaines de produits différents de France et du Monde :  
**vins, champagnes, articles de cave, thés et cafés en  
vrac et en sachets, l'épicerie-fine italienne, épices,  
huiles, miels, confitures, terrines...**



**Vini'Gusto, c'est aussi :** vente de fûts de bière et prêt de tirage bière pression,  
barnums, chapiteaux pour vos mariages, événements familiaux, ou fêtes associatives...

**Un espace privatif mis à votre disposition pour vous professionnels :**  
séances dégustation de vins pour vos réunions clients, fournisseurs...

**Vini'Gusto, une équipe de professionnels à votre disposition  
pour vous offrir le maximum de services !**



Ouvert du lundi après-midi au samedi soir - [www.vinigusto.com](http://www.vinigusto.com)

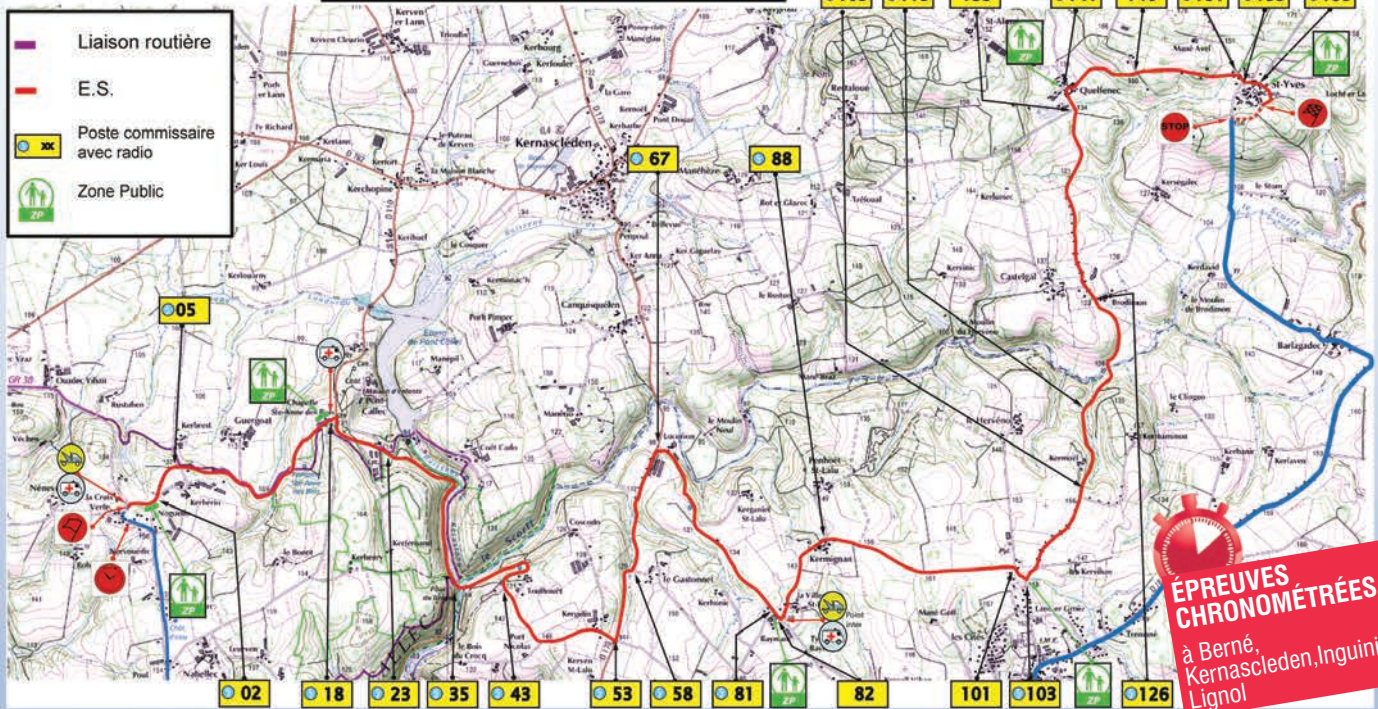
**4 rue Jacques Brel, ZA du Pleneno - LORIENT  
02 97 80 85 59**



# PLAN E.S. DIMANCHE

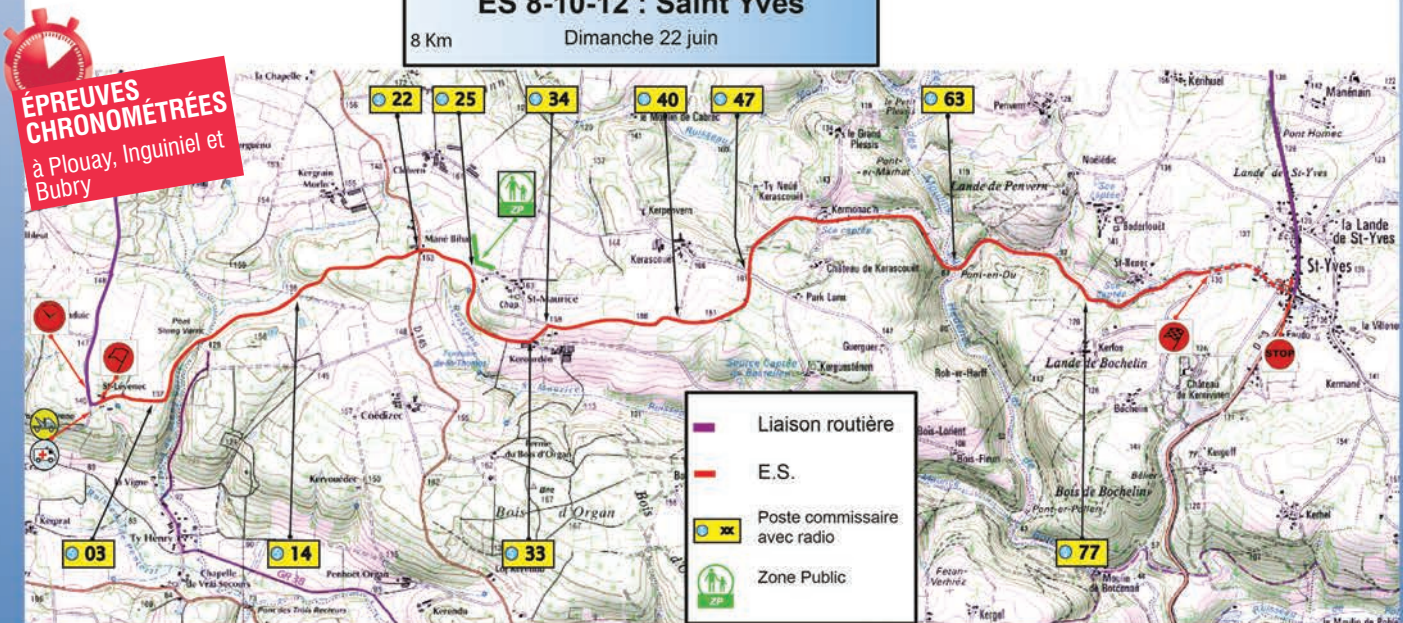
## ES 7-9-11 : Le Scorff

15,8 Km  
Dimanche 22 juin



## ES 8-10-12 : Saint Yves

8 Km  
Dimanche 22 juin



**Sur le parcours :** De nombreuses buvettes et points de restauration, tenus par des associations locales, sont prévus sur les points « public » ainsi qu'au parc d'assistance sur l'esplanade des championnats du Monde.

**La St Yvienne**  
Saint Yves  
Bubry

Ambiance  
**DISCOTHEQUE**  
pour les Cœlibataires  
chaque **VENDREDI soir**

06 38 94 45 92 - 06 89 57 31 57

**REFROIDISSEMENT  
MOTEUR**

**TOUTES PIÈCES AUTO  
DEPOSITAIRE MOTUL**

ZI DE KERPONT  
Rue Edouard Branly  
02 97 76 63 11

**EXPERT-FERMETURES**

*facilitez vous la vie!*  
**Jean-Paul Le Tortorec**

PORTES DE GARAGE    FENÊTRES    PORTALS    STORES    PORTES    VÉRANDAS

**3, rue des Alliés - 56 240 PLOUAY**  
02 97 33 00 78 - 06 61 92 83 43





www.cdv4x4.com

Véhicules neufs  
Véhicules d'occasion  
Location de véhicules  
Pièces d'occasion

**CDV**  
la passion du 4x4



21 de Restavy - PLOUAY  
**02 97 11 19 00**



La Parapharmacie  
E.Leclerc

STATION-SERVICE  
E.LECLERC

ΕΓΓΕΦΕΡΣ  
ΣΤΑΤΙΟΝ-ΣΕΒΑΙΣΕ



**E.Leclerc**  
**LANESTER**

CHEZ E.LECLERC VOUS SAVEZ  
QUE VOUS ACHETEZ MOINS CHER

vous  
**CENTRE LECLERC  
LANESTER**  
dans la course



**ADRESSE**

**LANESTER**

1 RUE FRANCOIS MAURIAC  
56600 LANESTER  
Tél. : 02.97.76.98.76  
Fax : 02.97.76.98.73

**COORDONNÉES GPS**

Longitude : -3.348631  
Latitude : 47.76529

**HORAIRES  
D'OUVERTURE**

Lundi : 8h45 à 19h45  
Mardi : 8h45 à 19h45  
Mercredi : 8h45 à 19h45  
Jeudi : 8h45 à 19h45  
Vendredi : 8h45 à 20h  
Samedi : 8h45 à 19h15



N°	Pilote	Nat.	Co-pilote	Nat.	Véhicule	Groupe	Classe
000	POPOFF STEPHAN	FR		FR	RENAULT TWINGO RS		OUVREUR
00	GADAL ALAIN	FR		FR	PORSCHE		OUVREUR
0A	HOULLIER PATRICE	FR	LE BOUDOUIL DAMIEN	FR	BMW M3		OUVREUR
0	GUIGOU MANU	FR		FR	MEGANE R26		OUVREUR
1	FAUCHER MICKAEL	FR	FAUCHER ANTHONY	FR	SUBARU 58 WRC	A	8W
2	KNAPICK	FR	LEMONNIER MARIE LAURE	FR	PEUGEOT 206 WRC	A	8W
3	JEZEQUEL ANDRE	FR	LE ROY GWEN	FR	PEUGEOT 207 S2000	A	7S
4	LONGEPE BRUNO	FR	CORBINEAU MARIE	FR	PEUGEOT 207 S2000	A	7S
5	LANDRON JEAN PIERRE	FR	ROGEON EMILIE	FR	MITSUBISHI EVO 10	R	4
6	PEDENEAU DANIEL	FR	BOURRON LOIC	FR	RENAULT CLIO 3 SPORT	A	7K
7	KERVENO THIERRY	FR	QUERIC ANTOINE	FR	BMW M3	A	8
8	CEPA ERWAN	FR	LE BERRE MICKAEL	FR	MITSUBISHI LANCER EVO 6	A	8
9	BILHOT FABRICE	FR	GUILLOTEAU ROMAIN	FR	MITSUBISHI EVO 9	A	8
10	AQUILINO GAETAN	FR	LE PAGE ANNABELLE	FR	PEUGEOT 207 RC	R	3T
11	MACHERY ARNAUD	FR	HAMARD ANTHONY	FR	CITROEN DS3	R	3T
12	BERARD PASCAL	FR	BERARD CAROLINE	FR	RENAULT CLIO R3	R	3C
14	REYDELLET MICKAEL	FR	CHAUFFRAY THOMAS	FR	RENAULT CLIO	R	3C
15	GUILLOU SEBASTIEN	FR	FLECHER LUDOVIC	FR	PEUGEOT 207 RC	R3	T
16	MARTIN BAPTISTE	FR	DEFAY RICHARD	FR	PEUGEOT 207	R	3T
17	THOMAS REGIS	FR	JEANNEAU CAROLE	FR	PORSCHE CAYMAN CUP	GT	10
18	GELLUSSEAU LUC	FR	GELLUSSEAU ANTOINE	FR	PORSCHE CAYMAN S	GT	10
19	THABARD STEVE	FR	SAUVAGET MARIE ANNIE	FR		GT	10
20	LACOMY LAURENT	FR	CHENE EMMANUEL	FR		N	4
21	COSSON ANTHONY	FR	NOURRY ANNE SOPHIE	FR	RENAULT MEGANE RS	N	4
22	ROBERT PATRICE	FR	ROBERT VALERIE	FR	MITSUBISHI EVO 9	N	4
23	CLOSMENIL MICHEL	FR	PESENTI JULIEN	FR	MITSUBISHI EVO X	N	4
24	NOMBELA JEAN NOEL	FR		FR	RENAULT MEGANE 3 RS	N	4
25	MOSSIÈRE LIONEL	FR	LE BOUDEC VINCENT	FR		N	4
26	LECAPITAINE MICHEL	FR	ROBE GERALDINE	FR	MITSUBISHI EVO 5	FN	4
27	BELOUIN FRANCK	FR	TOURMEL YOANN	FR	RENAULT MEGANE RS	N	4
28	HUGER MICHEL	FR	JAGOT KEVIN	FR	SUBARU IMPREZA STI	N	4
29	DUREL JEAN LUC	FR	LE MASLE EMMANUEL	FR	RENAULT CLIO S1600	FA	6K
30	TOUSSAINT STEPHANE	FR	VAN-SANTE TOUSSAINT P.	FR	PEUGEOT 206 XS	A	6K
31	CORDILLOT FLORIAN	FR	GALLIER CHARLENE	FR	CITROEN C2 S1600	A	6k
32	DESLANDES DAVID	FR	ASSELOT FREDERIQUE	FR	RENAULT CLIO SUPER 1600	A	6K
33	GONON GEORGES	FR	GONON VALERIE	FR	RENAULT TWINGO EVO	R	2B
34	SORIN MARVIN	FR	MOINET KARINE	FR	RENAULT TWINGO	R	2B
35	MOTTARD JORDAN	FR	DEVAUX THIERRY	FR	RENAULT TWINGO	R	2B
36	ALANORE SYLVAIN	FR	BOUIN ANTHONY	FR	RENAULT TWINGO	R	2B
37	HUMEAU VINCENT	FR	VATTIER BRUNO	FR	OPEL ADAM	R	2
38	LE BEHOT PHILIPPE	FR		FR	CITROEN C2 VTS	R	2B
39	JULIENNE NICOLAS	FR	LENORMAND ROSE MARIE	FR	CITROEN C2 R2 MAX	R	2B
40	MARGELY ANTOINE	FR	DELABARRE FRANCOIS-XAVIER	FR	RENAULT TWINGO RS	R	1A
41	CHALAL THEO	FR	SPONEME JONATHAN	FR		R	1A
42	AUVERT ROMAIN	FR	BELIVIER MAXIME	FR	RENAULT TWINGO RS	R	1A
43	LAFONT AURELIEN	FR	VERDENET AURELIEN	FR	RENAULT TWINGO	R	1A
44	COSSON ALEXANDRE	FR	CHARTIER MATTHIEU	FR	RENAULT TWINGO	R	1A
45	GOETZ MAXIME	FR	JANSSENS FABIEN	FR	RENAULT TWINGO RS	R	1A
46	TARIF MATTHIEU	FR	TARIF WILFRID	FR	RENAULT TWINGO RS	R	1A
47	DELAGNE DORIAN	FR	GAREL ROMAIN	FR	RENAULT TWINGO RS	R	1A
48	GOBE ARNAUD	FR	FABRE GERALDINE	FR	RENAULT TWINGO	R	1A
49	STEPHAN LUDOVIC	FR	TREBAOL ANTHONY	FR	RENAULT TWINGO RS	R	1B
50	LESIGNE OLIVIER	FR	LESIGNE ISABELLE	FR	RENAULT TWINGO	R	1B
51	RAULT MAXIME	FR	LE FLOCH GWENDAL	FR	RENAULT CLIO WILLIAMS FA7	FA	7
52	BEZIEAU FABRICE	FR	HIVERT NICOLAS	FR	PEUGEOT 206	A	7
53	THOMAS OLIVIER	FR	DELAIRE OLIVIER	FR	RENAULT CLIO RAGNOTTI	FA	7
54	BEZINAUD SAMUEL	FR	BARBIER NICOLAS	FR	BMW COMPACT	F2000	14
55	RAULT DANIEL	FR	CARMES CHRISTIAN	FR	RENAULT MEGANE	F2000	14
56	DELAUNAY DANIEL	FR	HOCDE JEROME	FR	PEUGEOT 306 S16	F2000	14
57	DANGEUL DAMIEN	FR	LAUNAY FABRICE	FR	RENAULT CLIO 2	F2000	14
58	RAULT FREDDY	FR	URRU JONATHAN	FR	RENAULT R5 GT TURBO	F2000	14
59	CHABRIER ERIC	FR	TRAMBOUZE BRUNO	FR	BMW 318 COMPACT	F2000	14
60	BAUDAINS JEREMY	GB	PORCHER SEBASTIEN	FR	FORD ESCORT RS 2000	F2000	14
61	LARCHER PATRICE	FR	FOUCHER CAMILLE	FR	PEUGEOT 206 RC	F2000	14
62	LECOQ BERTRAND	FR	HYVER GUILLAUME	FR	RENAULT CLIO 165	F2000	14
63	PINSON ROLAND	FR	BESNARD GAYLORD	FR	RENAULT CLIO RS	F2000	14
64	GUILLEMOT YVES	FR	CADIO PIERRE	FR	PEUGEOT 206	F2000	14
65	LANDAIS THIERRY	FR	TOUVRON CHRISTOPHER	FR	RENAULT CLIO RAGNOTTI	N	3
66	GUERINEAU YANN	FR	MOREAU CHRISTOPHE	FR	RENAULT CLIO RS	N	3
67	THOMAS DAVID	FR		FR	RENAULT CLIO RS	FN	3
68	LE BIHAN CEDRIC	FR	BRIAND ALEXANDRE	FR	RENAULT CLIO WILLIAMS	N	3
69	HOCHET LAURENT	FR	LEGOGUELIN PIERRE	FR	RENAULT CLIO RAGNOTTI	N	3
70	DESCAMPS CHRISTIAN	FR	LONGEPE-DESCAMPS JILL	FR	CITROEN SAXO	A	6
71	SOUFFEZ FREDERIC	FR	PRUVOST ASTRID	FR	CITROEN SAXO 16 V VTS	FA	6
72	DUIGOU GEORGES	FR	LE LUDUEC VALENTIN	FR	CITROEN SAXO	A	6
73	MESNAGER LIONEL	FR	DHOTE OLIVIER	FR	CITROEN SAXO	F2000	13
74	LOUIS OLIVIER	FR	BLIN VALERIE	FR	PEUGEOT 206 XS	F2000	13
75	DRENO THOMAS	FR	MASSIOT CINDY	FR	PEUGEOT 106 S16	F2000	13
76	COIGNARD KEVIN	FR	LANGLE OPHELIE	FR	PEUGEOT 106	F2000	13
77	SOUFFEZ J-L	FR	CASTEL MICHELE	FR	CITROEN SAXO	F2000	13
78	NAUD PHILIPPE	FR	BEZIEL SYLVAIN	FR	PEUGEOT 106 RALLYE	FA	5
79	CHANCEREL SANDRA	FR	VAUQUELIN LOIC	FR	PEUGEOT 205 RALLYE	A	5
80	VERRY VANESSA	FR	OUVRY ELEONORE	FR	PEUGEOT 106 16S	FN	2
81	GERAUD OLIVIER	FR	GERAUD FRANCK	FR	PEUGEOT 106 S16	FN	2
82	GARDAN STEPHANE	FR	BARBEDETTE REGIS	FR	PEUGEOT 106 S16	FN	2
83	MASSE MARTIN	FR	BOUDAUD LOIC	FR	SUZUKI SWIFT	N	2 Série
84	DROUAUD CHRISTOPHE	FR	DIGUET JEROME	FR	PEUGEOT 106	F2000	12
85	GASPIN PHILIPPE	FR	DENIS BENOIT	FR	PEUGEOT 106 XS1	F2000	12
86	LABROUSSE FABIEN	FR	LABROUSSE JORDY	FR	PEUGEOT 106	N	1
87	BARRE LUC	FR	BARRE PERRINE	FR	PEUGEOT 107	F2000	11

# LISTE DES ENGAGÉS

## MODERNES



## VHRS

	Pilote	Nat.	Co-pilote	Nat.	Véhicule
100	BARBOTTE JEAN CLAUDE	FR	DERAULT ERIC	FR	PORSCHE 911 CARRERA
101	QUIBOEUF PHILIPPE	FR	QUIBOEUF PASCALE	FR	PORSCHE 911
102	PICOT FRANCK	FR	GIGAULT CHRISTOPHE	FR	PORSCHE 356
103	LE MESTRE GILLES	FR	LE MESTRE ANNIE	FR	VOLKSWAGEN GOLF GTI
104	ROBIC PHILIPPE	FR	ROBIC JEAN MARC	FR	CITROEN GS
105	BLANCHARD TEDDY	FR	BIDAULT DOMINIQUE	FR	VOLKSWAGEN GOLF 1 GTI
106	BLIN YVES	FR	GUILLOT JESSICA	FR	RENAULT RS TURBO 2
107	CHEVANCE GURVANN	FR	CHEVANCE PIERRE MARIE	FR	ALFA GIULIA



## VHC

	Pilote	Nat.	Co-pilote	Nat.	Véhicule
110	ABADIE LAURENT	FR	FERNANDEZ MAYLIS	FR	PORSCHE 911 SC
111	MIKLOU SERGE	FR	LACHAIZE ANTHONY	FR	OPEL KADETT GTE
112	ANCELIN PHILIPPE	FR	LACHAIZE LAURENT	FR	FORD ESCORT
113	GRISON ANDRE	FR	LE POTTIER LAURENT	FR	OPEL KADETT GTE
114	MAINGUET BRUNO	FR	CARABEAU JAMES	FR	RENAULT ALPINE A310
115	GAUTIER PHILIPPE	FR	CLENET JOEL	FR	VOLKSWAGEN GOLF GTI





**IMAGES & DIFFUSION**  
 AGENCE DE COMMUNICATION  
 PRODUCTION AUDIOVISUELLE NUMERIQUE

- Entreprises
- Collectivités
- Associations
- Mariages
- Particuliers

**creativemedia**  
 video - photos - print - web

PLOUAY - BRETAGNE SUD © 02 97 33 02 72 - www.images-diffusion.com

OSSATURE BOIS • MENUISERIE • CHARPENTE



[www.loy.fr](http://www.loy.fr)

absolument bois

**Loy**

Contactez-nous :  
 Tél. 02 97 33 32 85  
 Email. [contact@loy.fr](mailto:contact@loy.fr)  
 Z.A. de Rostavel 56240 PLOUAY



**CAVE**

**Mikael DERRIEN**  
 06 62 20 07 48

**Vente à domicile**

- VINS - ALCOOLS
- PANIERS GARNIS
- SPECIALITÉS DU TERROIR
- LOCATION DE TIREUSES A BIÈRE

PARTICULIERS  
 POUR TOUTE OCCASION  
 PROFESSIONNELS



**Sani-ouest**

- ASSAINISSEMENT
- MAINTENANCE ET NETTOYAGE
- CONTRÔLE DES RÉSEAUX
- MAINTENANCE IMMOBILIÈRE

**LORIENT**

**16 rue Emile Marcesche**  
**56100 LORIENT**  
 Tél. 02 97 83 31 95  
 Fax 02 97 37 63 39



*Auberge Hent-Er-Hoët*

Bar - Restaurant - Pizzeria - Repas ouvrier  
 Ouvert en semaine de 11h30 à 15h00 le week-end de 18h00 à 1h00

10, route de Tremelin - 56650 INZINZAC-LOCHRIST  
 Tél. 02 97 36 07 45



Route de Kerviec  
 56850  
**CAUDAN**

**Jardiland** Tél. 02 97 89 36 36



**Bernetic**

Etiquettes adhésives pour l'industrie  
 8 couleurs, Dorure, Numérotation  
 Impression numérique, jeux concours...

Z.A. de POULHIBET 56240 BERNE  
 Tel: 02.97.34.39.10  
[bernetic@bernetic.fr](mailto:bernetic@bernetic.fr)



**TOP CONTROLE**  
**AUTOSUR**  
 CONTROLE TECHNIQUE AUTOMOBILE

**SOSECAUTO**  
 ZI de Kerpont  
 Rue Edouard Branly  
 56600 LANESTER

Tél. 02 97 81 06 17 - Fax 02 97 81 37 47





# J'AIME LE RALLYE... JE SUIS RESPONSABLE !



Fédération Française du Sport Automobile **FFSA**



**ON A TOUT À GAGNER EN STATIONNANT SA VOITURE CORRECTEMENT !**



**PLACEZ-VOUS TOUJOURS EN ZONE VERTÉ. C'EST SIMPLE, FACILE À RETENIR ET GAGÉ DE TRÈS BONNE VISIBILITÉ !**



**C'EST BEAUCOUP PLUS AGRÉABLE DE PROFITER DU SPECTACLE EN TOUTE SÉCURITÉ**



**NOUS AVONS UNE PASSION COMMUNE, PARTAGEONS-LA !**

## CONSEILS AUX SPECTATEURS



- **CE QU'IL FAUT FAIRE...**
  - Faire demi-tour avant de se garer à proximité des épreuves spéciales.
  - Choisir autant que possible un endroit en surplomb de la chaussée.
  - Une fois que vous avez choisi votre place, ne plus en bouger jusqu'au passage de la voiture balai.
  - Être attentif au passage des voitures ouvertes.
  - Se montrer compréhensif avec les commissaires et les médiateurs.

### • CE QU'IL NE FAUT PAS FAIRE...

- Bloquer les accès aux épreuves spéciales en se garant n'importe comment. Ces voies sont aussi des voies de secours.
- Rester dans les endroits risqués (zones de freinage, échappatoires, extérieurs de virage)
- Tourner le dos aux voitures de course.
- S'asseoir En rallye, la mobilité est une garantie de salut.



### SÉCURITÉ RALLYE

**FFSA**

**« Vous aimez le rallye. Respectez la signalisation, et les consignes des commissaires... pour profiter du spectacle en toute sécurité... »**

www.ffsa.org



**SÉCURITÉ RALLYE**

**FFSA**

AMIS SPECTATEURS, LES SEULS ENDROITS AUTORISÉS SONT **MATÉRIALISÉS PAR DU VERT\*** SUIVEZ LES FLÈCHES !

LA SÉCURITÉ EN RALLYE, C'EST L'AFFAIRE



# L'hyper



du pays de Quimperlé



espace  
culturel  
E.Leclerc

- **Large choix** de livres, CD, DVD, Jeux vidéo (Manga, BD, Jeunesse...)
- **Rayon multimédia, image et son** (Tablettes multimedia en démonstration)
- **Animations** et séances de dédicace...

E.Leclerc   
DRIVE

**2 points de retrait**

- Quimperlé EST
- Quimperlé OUEST



 **VOYAGES**  
E.Leclerc

Voyage - Location - Billetterie



**CAFETERIA**  
ET BAR



**WiFi**  
Gratuit

 **parapharmacie**  
E.Leclerc

Docteur en  
Pharmacie et  
esthéticienne  
à votre service



 **optique**  
E.Leclerc

**Collection de solaires**

Ray-Ban POLICE VOGUE  
RALPH LAUREN  
RIPCURL GUCCI

# E.Leclerc

## QUIMPERLÉ



201 Rue de Pont Aven 29300 Quimperlé (parking couvert).

Tel: 02 98 06 28 28. Fax: 02 98 39 31 45. Rejoignez-nous sur Facebook !







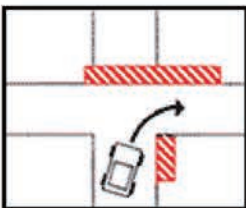
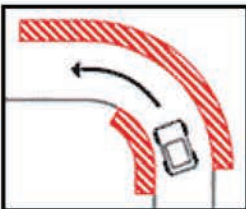
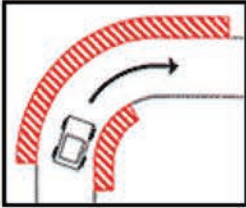
## CONSIGNES DE SÉCURITÉ

Vous êtes passionné de rallye. L'organisation a besoin de votre collaboration pour que le rallye qui va passer devant vous se déroule dans les meilleures conditions.

Pour profiter au maximum du spectacle, il suffit de respecter quelques règles simples :

### POUR VOTRE SÉCURITÉ ET CELLE DES PILOTES

#### ZONES INTERDITES



- **Ecoutez** les conseils et instructions de la Gendarmerie, des commissaires et des organisateurs.

- **Soyez constamment vigilant.** En particulier, prêtez l'oreille au bruit des voitures qui arrivent.

- **Ne restez pas et marchez pas sur la route,** même entre le passage de deux concurrents.

- **Placez-vous** en dehors de la trajectoire des voitures et toujours en surplomb de la chaussée, jamais en contrebas.

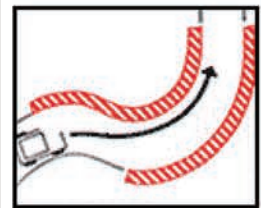
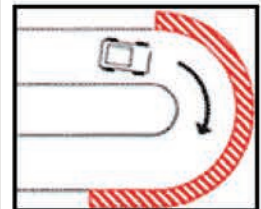
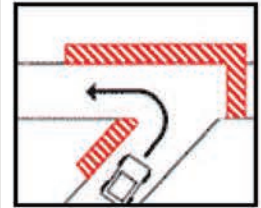
- **Ne pénétrez pas** dans les zones interdites et ne bloquez pas les échappatoires.

- **Facilitez** la mission des commissaires en les laissant toujours libres de leurs mouvements.

- **Ne laissez jamais** les enfants sans surveillance.

- **Gardez** vos animaux en laisse.

#### ZONES INTERDITES



- Avant le passage de la première voiture de course, vous verrez passer :
- Une voiture avec un drapeau tricolore sur les portières. À partir de son passage, il est strictement interdit de vous engager sur la chaussée.
  - Des voitures infos.
  - Une ou plusieurs voitures N° **000**
  - Une ou plusieurs voitures N° **00**
  - Une ou plusieurs voitures N° **0**

À la fin de l'épreuve ou en cas d'interruption de course, ne vous engagez jamais sur la route avant le passage de la voiture « balai » (drapeau à damier noir et blanc sur les portières).

### POUR LE RESPECT DE L'ENVIRONNEMENT

- **Veillez** à la propreté de la nature qui vous entoure.
- **Respectez** les arbres et les plantations, n'allumez pas de feu.

- **Ne pénétrez pas** dans les propriétés privées.
- **Ne tracez pas** de marques ni d'inscriptions à la peinture.

### REMERCIEMENTS A :

- Messieurs les Maires des 10 communes traversées et leurs différents services,
- Monsieur le Président de Région,
- Messieurs les Présidents des Conseils Généraux du Morbihan et Finistère,
- Le Comité Régional de Sport Automobile,
- Les Officiels et Commissaires qui œuvrent sur cette épreuve,

- Les secouristes, médecins et infirmières,
- Tous les bénévoles,
- Nos partenaires financiers et techniques,
- Les donateurs de coupes.

ET LES COMMERCES :  
• Point Vert à Cléguer

ET TOUS LES CONCURENTS  
qui nous font confiance pour participer à ce 4<sup>ème</sup> Rallye National de Bretagne.



# Les Offres Exclusives

Salaün Holidays

Circuits · Séjours · Croisières

Jusqu'à \*  
**-50%**  
sur les séjours  
pour la 2<sup>ème</sup> personne.

Jusqu'à \*  
**-200€**  
sur les circuits



Notre sélection 2014...  
... des voyages à prix de rêve !

14 Jours  
À partir de  
**2195€\***  
au lieu de  
2345€



**-150€**

✈ *Ouest Américain* ✈

14 Jours  
À partir de  
**1675€\***  
au lieu de  
1775€



**-100€**

✈ *Inde du Nord et Rajasthan* ✈

8 Jours  
À partir de  
**959€\***  
au lieu de  
1009€



**-50€**

✈ *Italie du Nord* ✈

\*Offres promotionnelles, non cumulables, non transférables, valables sur une sélection de destinations issues du catalogue Salaün Holidays. Les offres sont valides jusqu'au 31/05/2014. Pour les circuits, voir les conditions dans le catalogue des Offres. Exclues des offres de voyages. \*USA : prix TTC par personne pour un départ de Nantes (22°C de Brest), le 10/07/2014. Voir conditions en agence. \*Inde : prix TTC par personne pour un départ de Nantes, 16/08/2014. Voir conditions en agence. \*Italie : prix TTC par personne pour un départ de votre ville le 11/06/2014. Voir conditions en agence.



Nous venons vous chercher près de chez vous...

Découvrez notre nouveau catalogue

Salaün Holidays

## Renseignements et Réservations

### DÉPARTEMENT 29

BREST : 3 agences

- St-Martin 02 98 43 02 02
- Siam 02 98 33 83 35
- Aéroport 02 98 84 71 10

- CARHAIX 02 98 99 26 26
- CHATEAULIN 02 98 86 41 51
- CONCARNEAU 02 98 97 71 19
- LANNILIS 02 98 04 09 26
- LESNEVEN 02 98 21 10 54
- MORLAIX 02 98 88 56 58
- PLABENNEC 02 98 40 40 18
- PLEUVEN 02 98 51 15 15
- PONT-L'ABBÉ 02 98 66 15 15
- QUIMPER 02 98 64 31 31

- QUIMPERLÉ 02 98 35 00 29
- ST-RENNAN 02 98 32 47 57

### DÉPARTEMENT 22

- GUINGAMP 02 96 21 17 17
- PAIMPOL 02 96 55 31 31
- ST-BRIEUC 02 96 60 86 30

### DÉPARTEMENT 35

- FOUGÈRES 02 99 17 04 04

### RENNES : 2 agences

- Gare 02 23 44 01 30
- République 02 99 78 11 00
- ST-MALO 02 99 21 07 30
- VITRÉ 02 23 55 15 20

### DÉPARTEMENT 56

- LORIENT 02 97 84 14 80

www.salaun-holidays.com